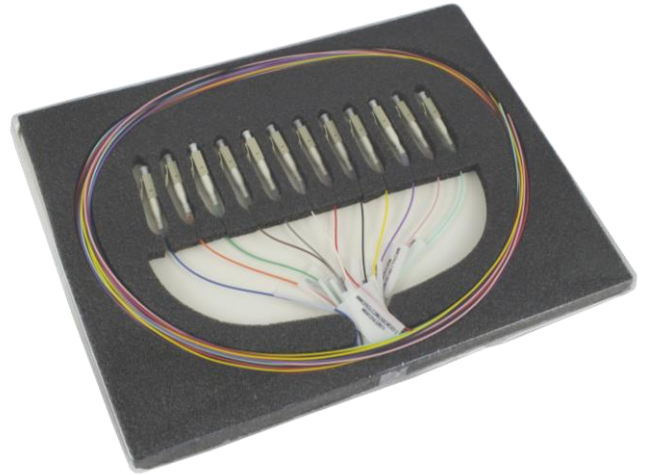
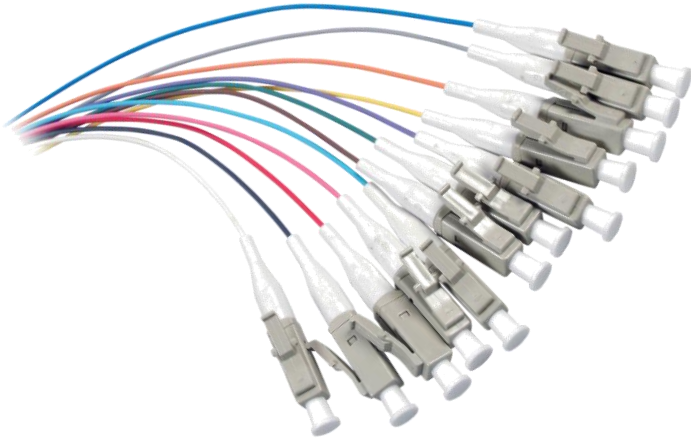


### REF : PIG xxx 2 yyyBxFO

Lot de 12 pigtaills optique multimode ou monomode



Référence : PIGST2OM1B12FO  
Lot de 12 pigtaills UPC 900µm structure libre OM1 2m  
(Autres connecteurs disponibles)

## Applications

Les pigtaills optiques MMC sont idéals pour toutes les applications multimode ou monomode. Ces pigtaills optiques conviennent à tous les types de réseaux multimode ou multimode, comme le Telecom, LAN (local Area Network) et WAN (Wide Area Network).

## Caractéristiques générales

- Mécaniquement compatible avec tous les connecteurs équivalents
- Pigtaills optiques avec férule céramique (ZrO<sub>2</sub>) et un corps composite (SC, LC, MU) ou métallique (ST, FC)
- Câble optique simplex multimode ou monomode
- LSOH structure libre 900µm
- Rapport de test et emballage individuel
- Disponible en différentes longueurs (standard 2m)
- Conditionnement: Blister de 1x12 couleurs ou 2x6 couleurs

## Normes

- IEC 60874-20, IEC 60874-10, IEC 60874-14
- IEC 60793-2-50 B1.1, IEC 60793-2-10 A1a, IEC 60793-2-50 B1.3, IEC 60793-2-10 A1b, IEC 60793-2-10
- ITU-T G.651, CECC BFOC/2.5, ITU-T G.652D CECC
- ISO/IEC 11801 2<sup>nd</sup> Ed. Amd 1.0, Amd 2.0
- Bellcore/Telcordia GR-326 (reduit),
- TIA/EIA 568, EIA/TIA 492AAAB, EN 50173-1:2002
- With no hazardous substances as detailed in ROHS 2002/95/EC

## REF : PIG xxx 2 yyyBxFO

Lot de 12 pigtails optique multimode ou monomode

### Caractéristiques générales du pigtail

Température d'utilisation:	- 10°C to +65°C,
Nombre d'insertions:	> 500 cycles
Couleur de la gaine	6 ou 12 couleurs selon standard IEC 60304 (FOTAG)
Structure de la fibre	Libre
Couleur du manchon	Beige (SC) Noir (ST), Blanc (LC)
Reflectance	> 25 dB
Affaiblissement	< 0.25 dB

### Caractéristiques techniques des connecteurs

Types	ST, SC, LC, FC, MU, SCA, FCA, LCA
Matériau de la fêrule	ZrO <sub>2</sub> (Zirconia / Ceramic)
Surface du connecteur	Convex ou en angle
Perte d'insertion	<0.20dB
Matériau du corps	Métallique (ST, FC) ou en composite (SC, LC, MU)
∅ de la fêrule	125/126µm (monomode) 127/128µm (multimode)

### Propriétés mécaniques du câble

Poids	0.7kg/km
Température d'utilisation	-10°C to +65°C
Rayon de courbure	30 mm
Force de traction	3 N
Résistance d'écrasement	0.1N (en longue durée) – 1N (en courte durée)

### Performances du câble optique

Paramètres		OM3	OM4	OS2
Diamètre de cœur	µm	50	50	9
Diamètre de gaine	µm	125	125	125
Atténuation à 850 nm	dB/km	≤ 2,7	≤ 2,7	≤ 0,35
Atténuation à 1300 nm	dB/km	≤ 0,8	≤ 0,8	≤ 0,22
Bande passante à 850 nm	MHz * km	> 1500	> 3500	
Bande passante à 1300 nm	MHz * km	> 500	> 500	
EMB* à 850nm	MHz * km	> 2000	> 4700	
Dispersion chromatique à 1285-1330 nm	Ps/(nm*km)			≤ 0,35
Dispersion chromatique à 1 550 nm	Ps/(nm*km)			≤ 0,22

### Référence produit

Structure de la référence	<b>PIG xxx 2 yyyB12FO ou PIG xxx 2 yyyB2X6FO</b>
Choisir le nombre de couleurs	B12 pour câble 12fo ou 24fo – B2X6 pour câble 6fo
Remplacer xxx par le type de connecteur	Connecteurs standards : ST, SC, LC, MU, SCA, FCA, LCA
Remplacer yyy par la longueur en mètre	OM3,OM4,OS2