

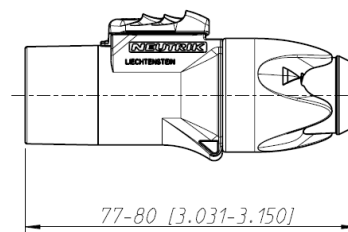
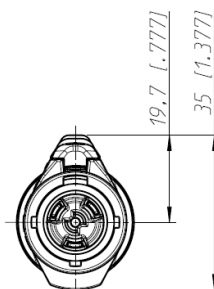
## NAC3MXWTOP

Fiche PowerCon True 1 TOP MALE



### + AVANTAGES

- Connecteur True Outdoor Protection (TOP)
- Etanche et robustes pour les environnements difficiles et exigeants
- Connecteur secteur avec capacité de coupure
- Système de verrouillage facile et fiable



## DESCRIPTION / APPLICATIONS

- Systèmes de sonorisation
- Eclairages
- Signalisation et écrans LED

## STANDARD

**CONNECTEUR :** Certifié ENEC - IEC 60320

et certifié UL498

**INFLAMMABILITÉ :** UL 94 V-0

**CLASSE DE PROTECTION :** IP 65, UL50E

## PROPRIÉTÉS ELECTRIQUES

**RESISTANCE DE CONTACT:**  $\leq 3 \text{ m}\Omega$

**RIGIDITÉ DIÉLECTRIQUE :**

4kVdc / 2.8 kVac

**RESISTANCE D'ISOLEMENT:**

$>0.1 \text{ G}\Omega$  IEC 68-2-30

**NOMBRE DE CONTACTS ÉLECTRONIQUES :**

2 + PE

**COURANT NOMINAL PAR CONTACT :**

16 A rms

**TENSION NOMINALE :**

250 V ac

## PROPRIÉTÉS MÉCANIQUES / TECHNIQUES

**DURÉE DE VIE (CYCLE MONTAGE/DÉMONTAGE):**  $>5000$

**TAILLE DE CÂBLE :** 1.0 - 2.5 mm<sup>2</sup>

**SECTION DE CÂBLE :** 12 AWG

**CONTACTS :** Cuivre

**COQUE :** Polyamide

**TEMPÉRATURE D'UTILISATION :**

-30°C à +80°C

## INFORMATION DE COMMANDE

REF	DESCRIPTION	CONDITIONNEMENT
NAC3MXWTOP	FICHE POWERCON TRUE1 - MALE	A l'unité