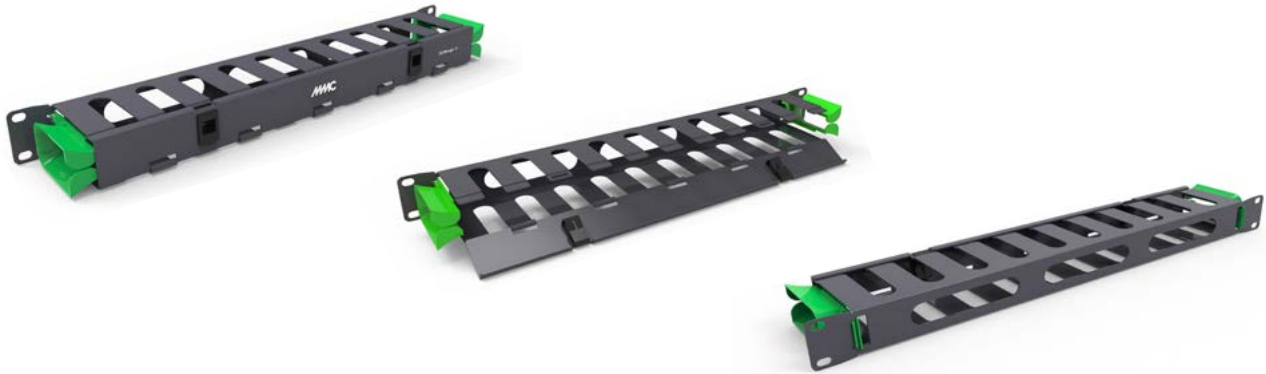




DCMANAGER1U

PASSE-GUIDE CORDON OPTIQUE 1U



APPLICATIONS

Ce passe-guide cordons est idéal pour le brassage des jarretières optiques en haute densité, spécialement dans les Data centers ou les tiroirs 19" télécom.
La porte avant est amovible pour un meilleur accès. 2 anneaux latéraux verts protègent et supportent les jarretières.

CARACTERISTIQUES GENERALES

Passe-guide cordons avec 10 ouvertures & porte aluminium avant amovible.

Matériel : acier 12/10 (partie arrière) et AL5052 (porte avant)

RAL 7016, avec un logo MMC en aluminium brossé

2 anneaux latéraux verts de protection du rayon de courbure, 3 fenêtres (24.4x69mm) pour le passage des jarretières

Conditionnement : Unitaire

PROPRIETES PHYSIQUES

Dimensions totales	Largeur 482.6mm (compatible 19") x Profondeur 80mm x Hauteur 43.5mm
Dimensions utiles	Largeur 415mm x Profondeur 79.6mm x Hauteur 40.0mm
Contenance utile	Profondeur 79.6mm – Dimension par ouverture : 18mm
Capacité des anneaux	216 jarretières de Ø 2mm ou 96 jarretières de Ø 3 mm

REFERENCE

REFERENCE	DESCRIPTION	POIDS	CONDITIONNEMENT	DIMENSIONS CARTON
DCMANAGER1U	Passe-guide cordons optiques 1U	0.85 kg	Unitaire	497x90x58mm