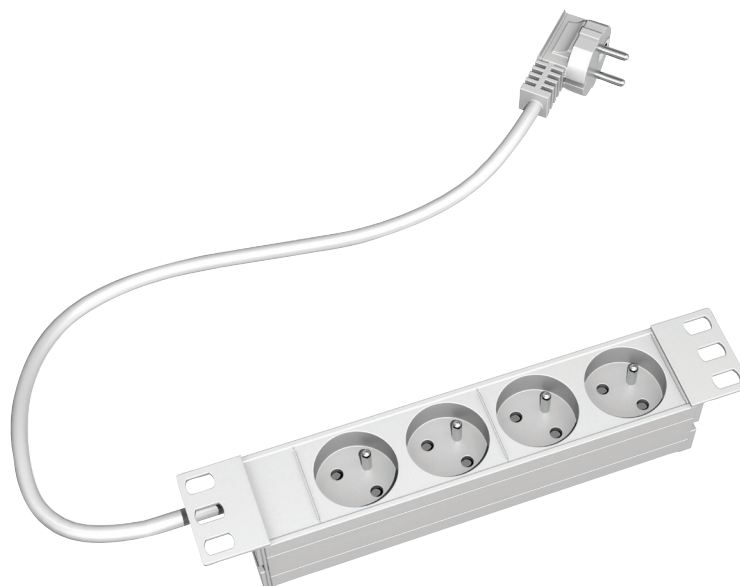




DC104PC

Boîtier d'alimentation aluminium 4PC – 10"



CARACTÉRISTIQUES GÉNÉRALES

- Bloc prise 10" hauteur 1U
- 4 Bases UTE 2 pôles + terre 10/16A 250V à obturateurs d'alvéoles
- 1 cordon H05VVF 3G1,5 mm² de 2 m coupé net
- CE & conforme à la norme NF C 61-314
- Un jeu de patte de fixation en extrémité pour montage encastré
- Corps en aluminium anodisé – couleur naturelle

INFORMATION DE COMMANDE

REF	DESIGNATION	CONDITIONNEMENT
DC104PC	Bloc alimentation 4PC 10"	Unitaire