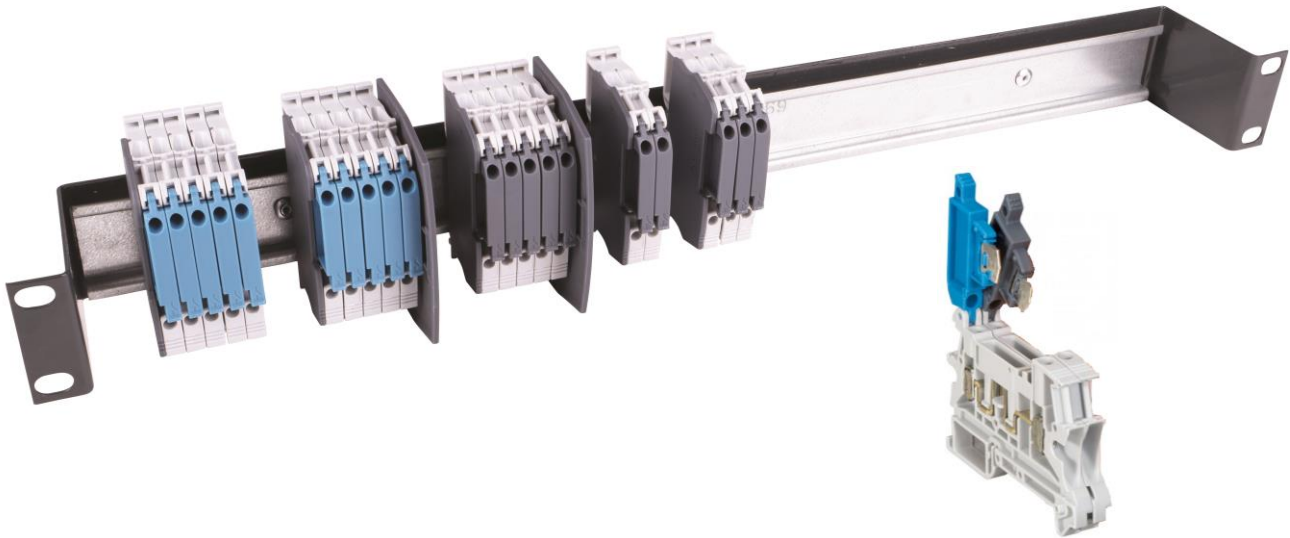


REF : ACBKIT20MC

Kit de raccordement pour ligne haut-parleur



## Description

ACBKIT20MC est un kit de raccordement pour les lignes haut-parleurs.  
Ce kit est composé de :

- 1x panneau RAIL DIN 1U au format 19" de couleur gris
- 10x blocs de jonction sectionnable à vis de couleur gris pour section de raccordement 0.25-2.5 mm<sup>2</sup>
- 10x blocs de jonction sectionnable à vis de couleur bleu pour section de raccordement 0.25-2.5 mm<sup>2</sup>
- 5x cloisons de séparation
- 2x cloisons de terminaison

Ce kit est également prévu pour accueillir les solutions de sonorisation AXCEB type ACBINRS, ACBALINRS...

## Information de commande

Référence	Désignation	Conditionnement
ACBKIT20MC	Kit de raccordement pour ligne haut-parleur	A l'unité